

LOLA CoronaPass

Anleitung für Corona-Tester

1



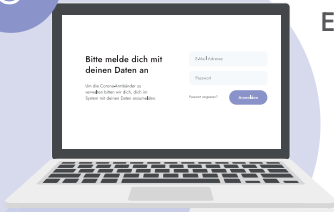
portal.lola-coronapass.de
aufrufen

„Test verwalten“ oder
„Impfpass verknüpfen“ auswählen

2



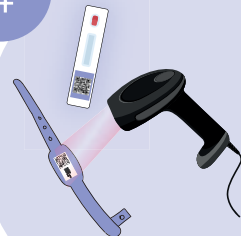
3



Einloggen

Den QR-Code auf dem Armband
mit dem Code auf
dem Test verknüpfen.

4

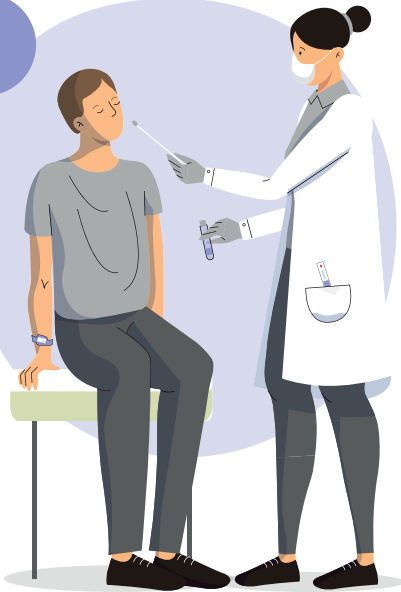


Der Testperson
das Armband anlegen.

5



6



Corona-Test durchführen

7

Nach 15 Minuten das Testergebnis
eintragen, indem der Code auf dem
Test erneut gescannt wird.

